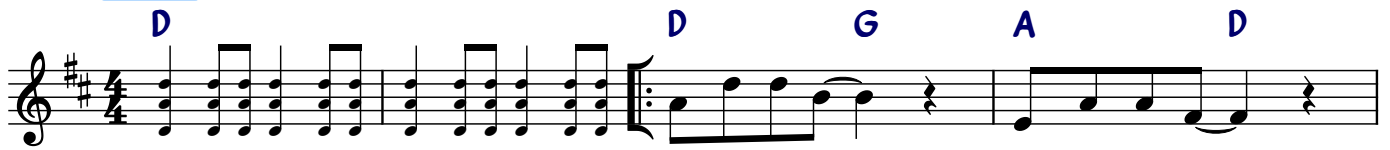


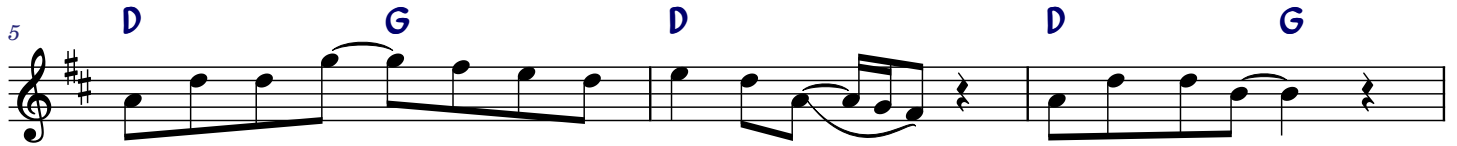
DALEJ DALEJ PĘDZĄ SANIE

♩ = 110



Nad-cho-dzi już
Po-cho-dni blask,
Śpie-wa-my wam,

Pa-ster-ki czas,
dzwo-necz-ków brzęk,
gdy ktoś jest sam,



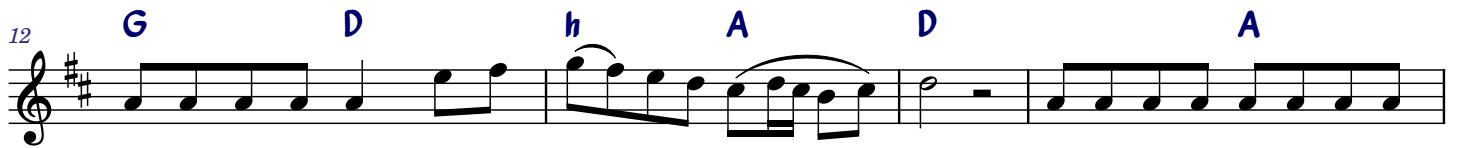
więc ko - nie za - przę-gaj - my, na nas cza - a-as!
gwia-zda - mi z nie - ba sy - pie, sy - pie śnie - e-eg.
po - nie - go za - je - dzie-my w ki - lka sa - a-ań.

I - lu nas tu
A wko - ło krąg
Więc wyjdź za próg



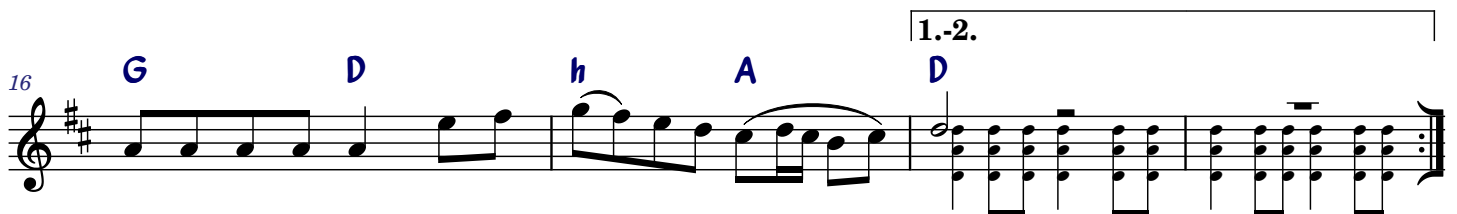
ze - bra-nych znów, sa - nia - mi po - je - dzie-my wraz.
przy-jaz-nych rąk, z da-le - ka sły - chać ko - łąd śpiew.
na je - dną z dróg, za - chwi-lę już bę - dzie-my tam!

Da-lej, da-lej pę-dzą sa - nie,

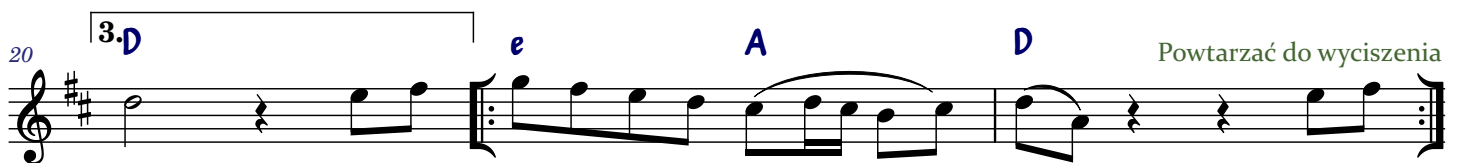


pę - dzą, pę - dzą w dal, hej, ko - łą-ę da, ko-łą-ę-ę-ę-ę - da!

Da-lej, da-lej pę-dzą sa - nie,



pę - dzą, pę - dzą w dal, hej, ko - łą-ę da, ko-łą-ę-ę-ę-ę - da!



dal.

Hej ko - łą-ę - da, ko - łą-ę - ę - ę - da - a!

Hej ko

